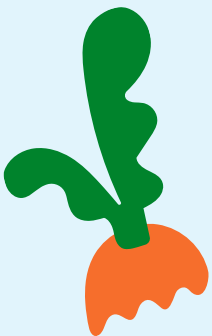


LAJITTELE VAIN LASIPAKKAUKSET LASINKERÄYKSEEN

**Ei lasiesineitä! (esim.
juomalasit, lasivuoat,
-kulhot, maljakot ym.)**

**Sort only jars and
bottles into glass
recycling bins.**

**No drinking glasses,
glass bowls, vases etc.**



**Kiitos kun kierrätät.
Thank you for recycling.**

Lue lisää lajitteluvinkkejä: lajitteluopas.fi
Ota yhteyttä: neuvonta@kiertokaari.fi



Kiertokaari